

innoliving

**BILANCIA DIGITALE
DA CUCINA**



INN-127
MANUALE D'USO
USER MANUAL

MANUALE D'ISTRUZIONE

Vi ringraziamo per aver acquistato la bilancia da cucina INN-127, un valido aiuto in cucina per pesare cibi ed ingredienti rapidamente e con la massima precisione.

Prima di procedere all'utilizzo del prodotto è importante leggere attentamente le istruzioni. Si consiglia di conservare questo manuale per un utilizzo futuro.

AVVERTENZE

- Questo prodotto è destinato solo all'uso per cui è stato concepito, e cioè come bilancia elettronica per uso esclusivamente domestico. Ogni altro utilizzo è da considerarsi improprio e pertanto pericoloso. La presente bilancia non è utilizzabile per determinare il peso di oggetti o sostanze nelle transazioni commerciali, per la fabbricazione di medicine, per il calcolo di pedaggi, tariffe, tasse, premi, ammende, remunerazioni, indennità o canoni di tipo analogo determinati in funzione del peso.
- Gli elementi di imballaggio (sacchetti di plastica, cartone, polistirolo ecc.) non devono essere lasciati alla portata dei bambini in quanto potenziali fonti di pericolo e devono essere smaltiti secondo quanto previsto dalle normative vigenti.
- Posizionare la bilancia su una superficie piana e stabile. Non utilizzare la bilancia in prossimità di telefoni cellulari, radio, computer o qualsiasi altro dispositivo elettronico.
- Il display visualizza "ERR" se il peso supera la portata massima di 5.000 g, rimuovere immediatamente il peso dalla bilancia per evitare di danneggiare le celle di carico.
- In caso di malfunzionamento, rimuovere e installare nuovamente la batteria. Se il problema persiste, rivolgersi ad

- un centro assistenza autorizzato per la riparazione.
- Non aprire o manomettere l'apparecchio: le riparazioni devono essere eseguite solo da personale autorizzato.
 - Non appoggiare nessun oggetto nel contenitore, quando la bilancia non è in funzione.
 - In quanto strumento di precisione, la bilancia deve essere trattata sempre con cura. Non sottoporla ad urti e non farla cadere.
 - Dopo aver acceso la bilancia, attendere qualche secondo per dare la possibilità ai componenti interni di stabilizzarsi prima di pesare.
 - Maneggiare con cura, posizionare delicatamente tutti i prodotti da pesare nel contenitore.
 - Tenere in un luogo pulito e asciutto. Polvere, sporco, umidità, vibrazioni, correnti d'aria e la vicinanza ad altri apparecchi elettronici possono provocare un effetto negativo sull'affidabilità e la precisione della bilancia.
 - Se il prodotto non viene utilizzato per un lungo periodo di tempo, si consiglia di rimuovere le batterie, in quanto una possibile perdita di liquido potrebbe danneggiarlo.

CARATTERISTICHE TECNICHE

Portata max.: 5kg (11lb)

Portata Max:5 kg

Divisione: 1 g

Bilancia in acciaio inossidabile

Ciotola in acciaio inossidabile (1,8 l)

Display LCD retroilluminato

Timer

Temperatura ambiente

Funzione TARA

Selezione kg/oz

Indicatore di sovraccarico

Indicatore batteria scarica

Auto-spegnimento

Alimentazione: 2 batterie di tipo AAA incl.

Ciotola



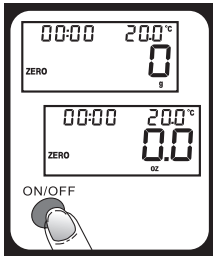
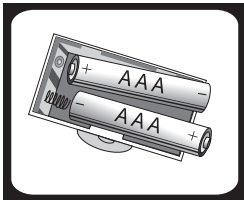
Z/T= funzione
ZERO/TARA

UNIT= selezione
unità di misura

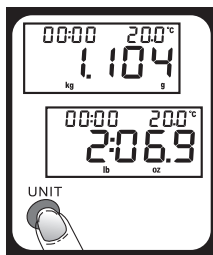
Display LCD

ON/OFF

T-SET= impostazione timer



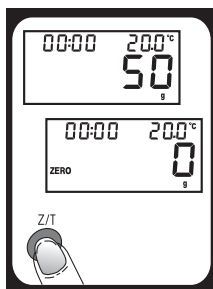
PER CAMBIARE L'UNITA' DI MISURA



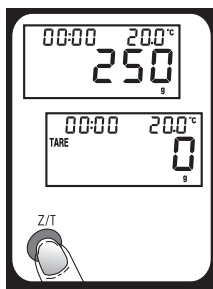
- Accendere la bilancia.
- Quando il display visualizza "0g" per cambiare l'unità di misura in oz o viceversa, premere il tasto UNIT.

FUNZIONE ZERO O TARA per pesare più alimenti successivamente senza dover rimuoverli dalla bilancia.

Dopo aver acceso la bilancia, mettere nella ciotola il primo alimento da pesare. Una volta visualizzato il peso premere il tasto Z/T, per azzerare il peso, prima di aggiungere un altro alimento. È possibile ripetere questa operazione più volte.



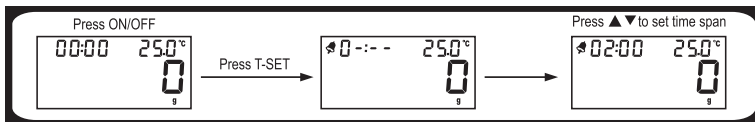
- Opzione 1: la funzione ZERO si attiva ogni qualvolta il peso totale degli alimenti pesati è $\leq 200g$. Quando si preme Z/T, il display visualizza "—" "0g". "—" significa che il peso non è ancora stabile, attendere qualche secondo che il display visualizzi "0g" e la scritta ZERO compaia a sinistra in basso nel display. La capacità massima della bilancia rimane invariata



- Opzione 2: la funzione TARA si attiva ogni qualvolta il peso totale degli alimenti pesati è $>200g$. Quando si preme Z/T, il display visualizza "—" "0g". "—" significa che il peso non è ancora stabile, attendere qualche secondo che il display visualizzi "0g" e la scritta TARE compaia a sinistra in alto nel display. La capacità massima della bilancia si riduce del peso di quanto già pesato.

ATTENZIONE: qualora si pesi un alimento, si preme il tasto Z/T e poi si rimuova il peso dalla bilancia, il display visualizzerà un peso negativo.

PER IMPOSTARE TIMER



- Accendere la bilancia, premendo il tasto ON/OFF.
- Premere T-SET per impostare il TIMER.
- Impostare il timer usando le frecce sul tasto "Z/T UNIT"
- Premere T-SET per iniziare il conto alla rovescia
- Premere qualsiasi tasto per fermare il timer
- Quando il conto alla rovescia termina e il display visualizza "00:00", l'allarme inizia a suonare ed emette 60 bip. Il timer si spegne automaticamente
- Max intervallo di tempo impostabile: 99:59

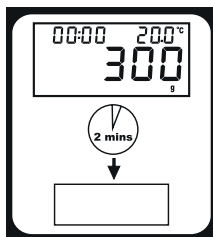
RILEVAZIONE TEMPERATURA

La temperatura attuale viene visualizzata sul lato destro in alto del display

Intervallo valori: 0 ~+40°

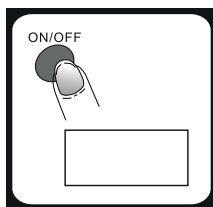
Divisione: 0.5°

AUTO SPEGNIMENTO



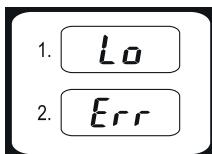
La bilancia si spegne dopo di 2 minuti di inutilizzo

SPEGNIMENTO MANUALE



Per massimizzare la vita utile delle batterie, premere sempre ON/OFF per spegnere la bilancia dopo l'uso

SIMBOLI DISPLAY



1. Batterie scariche: sostituirle
2. Sovraccarico: rimuovere il peso. La portata massima è indicata nella bilancia



- allarme
- TARE Tara
- valore negativo
- ZERO funzione ZERO
- 00:00 TIMER
- Kg chilogrammi
- g grammi
- lb libbre
- oz once
- °C/°F unità misura temperatura

PULIZIA E MANUTENZIONE

Non immergere mai la base della bilancia nell'acqua. Pulire con un panno umido: evitare qualsiasi infiltrazione d'acqua. Non utilizzare mai detersivi chimici. Procedere con la pulizia subito dopo l'uso qualora si notino macchie di grasso, cibi tracce di aceto o alimenti dalle colorazioni scure. Evitare il contatto con sostanze contenenti acido citrico. La ciotola può essere lavata in acqua, ma deve sempre essere rimossa dalla base e asciugata accuratamente.

Tenere al riparo da polvere e umidità; non esporre al sole o a temperature eccessive.

ETICHETTA DATI





INFORMAZIONI AGLI UTENTI ai sensi del Decreto Legislativo N° 49 del 14 Marzo 2014 “Attuazione della Direttiva 2012/19/UE sui rifiuti di apparecchiature elettriche ed elettroniche (RAEE)”

Il simbolo del cassonetto barrato riportato sull'apparecchiatura indica che il prodotto alla fine della propria vita utile deve essere raccolto separatamente dagli altri rifiuti. L'utente dovrà, pertanto, conferire l'apparecchiatura integra dei componenti essenziali giunta a fine vita agli idonei centri di raccolta differenziata dei rifiuti elettronici ed elettrotecnici, oppure riconsegnarla al rivenditore al momento dell'acquisto di nuova apparecchiatura di tipo equivalente, in ragione di uno a uno, oppure 1 a zero per le apparecchiature aventi lato maggiore inferiore a 25 CM. L'adeguata raccolta differenziata per l'avvio successivo dell'apparecchiatura dimessa al riciclaggio, al trattamento e allo smaltimento ambientale compatibile contribuisce ad evitare possibili effetti negativi sull'ambiente e sulla salute e favorisce il riciclo dei materiali di cui è composta l'apparecchiatura. Lo smaltimento abusivo del prodotto da parte dell'utente comporta l'applicazione delle sanzioni amministrative di cui al D.Lgs n. Decreto Legislativo N° 49 del 14 Marzo 2014.



Le batterie utilizzate da questo apparecchio, alla fine della loro vita utile, vanno smaltite negli appositi raccoglitori. Informarsi sulle normative locali relative alla raccolta differenziata delle batterie.

Un corretto smaltimento delle batterie permette di evitare conseguenze negative per l'ambiente e la salute



Questo prodotto è conforme a tutte le direttive europee applicabili

NOTA: tutte le indicazioni e i disegni si basano sulle ultime informazioni disponibili al momento della stampa del manuale e possono essere soggette a variazioni.

USER MANUAL

Thanks for choosing INNOLIVING electronic kitchen scale INN-127, a reliable Kitchen aid to weigh ingredients and food quickly and accurately.

In order to ensure the correct usage of the scale, it is advisable to read carefully this instruction manual. It is also advisable to save this manual for a future use.

WARNING

- Use this product only for its intended purpose, as described in this instruction manual such as an electronic scale for domestic use only. Any other use should be considered improper and dangerous. This scale should not to be used to weigh objects or substances in commercial transactions, to produce medicines, to calculate tolls, tariffs, taxes, premiums, fines, remunerations, indemnities or fees of a similar kind determined by weight.
- Packaging components (plastic bags, cardboard, polystyrene etc.) must be kept out of the reach of children as they might be dangerous and their disposal should be carried out according to the current regulations.
- Place always the product on a flat and stable surface. Do not operate near cell phones, radios, computers, or any other electronic device.
- The display shows "ERR" when the weight is over 5.000 g. Remove immediately the weight from the scale, in order to prevent any damage of load cells.
- If the scale doesn't work, remove and install the batteries. If it doesn't work, please address to a specialized service centre.
- Never try to repair the scale by yourself but always ad-

- dress to specialised centres.
- When the scale is switched off, never place or lay any objects on it.
 - Avoid shaking, dropping or shocking the scale. This is a precision instrument and must be handled with care.
 - Allow sufficient warm up time. Turn the scale on, wait few seconds to give the internal components a chance to stabilize before weighing.
 - Handle with care, gently apply all items to be weighed onto tray top.
 - Store and keep the scale in a clean and dry environment . Dust, dirt, moisture, vibration, air currents and proximity to other electronic equipment might affect the reliability and accuracy of your scale.
 - Although this scale is designed to be durable, try to avoid rough treatment as this may permanently damage the internal sensor and void your warranty.
 - If the unit is not used for a long period of time, it is advisable to remove batteries, their leaking might damage the appliance.

TECHNICAL SPECIFICATIONS

Max Capacity:5 kg

Division: 1 g

Stainless steel scale

Stainless steel bowl (1,8 l)

Backlighted LCD display

Timer

Room temperature

TARE/ZERO function

g/oz selection

Overload indicator

Low battery indicator

Auto-shut off

Power: 2 AAA batteries incl.

PRODUCT DESCRIPTION

Bowl

Z/T= ZERO/TARE
function

UNIT= g/oz
selection

LCD Display

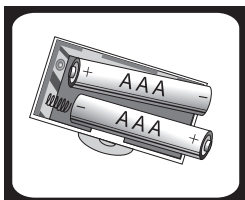


ON/OFF

T-SET: Timer Setting

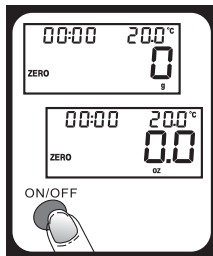
HOW TO USE

HOW TO INSERT AND REPLACE THE BATTERIES



- Open the battery compartment under the product .
- Insert/replace 2 AAA batteries, respecting the polarities
- Close the battery door.

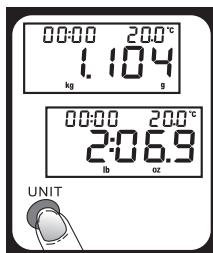
HOW TO SWITCH THE SCALE ON



- Place the scale on a flat and stable surface.
- Place the bowl or any other container on the scale platform, before turning the scale on. This will automatically deduct the weight of the bowl.
- Press ON/OFF button. After few seconds, the display shows "0 g"; now the scale is ready to weigh.
- Place the food or object into the bowl, the display shows its weight.

ATTENTION: PLACE THE FOOD IN THE BOWL, ONLY WHEN THE SCALE SHOWS "0".

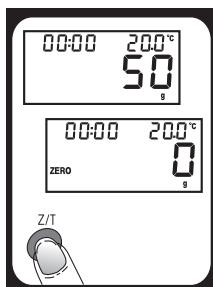
HOW TO CONVERT WEIGHT UNIT



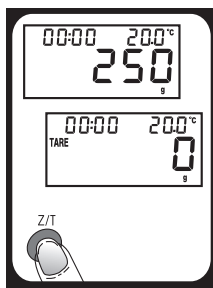
- Turn the scale on
- When the display shows "0g", press UNIT button to turn the weight unit into oz or vice versa.

TARE OR ZERO FUNCTION to weigh different things consecutively without removing them from the scale.

Turn the scale on, put first load on the scale, get weight reading. Press Z/T button to reset the LCD reading to "0", before adding next lot. Repeat this operation.



- Option 1: ZERO function, when total sum of all loads on the scale is $\leq 200g$.
When you press Z/T, the display shows "—" or "0g".
"—" means the weight is not stable and it takes few seconds to reset the scale to "0g". When ZERO function is active, ZERO icon appears on the lower left corner of display.
Max capacity remains unchanged.



- Option 2: TARE function, when total sum of all loads on the scale is $>200g$.
When you press Z/T, the display shows "—" or "0g".
"—" means the weight is not stable and it takes few seconds to reset the scale to "0g". When TARE function is active, TARE icon appears on the upper left corner of display.

ATTENTION: if you get the weight, press Z/T and remove the food from the scale, the display shows the negative value.

HOW TO SET THE TIMER



- Press ON/OFF, the scale is ON.
- Press T-SET to set the TIMER.
- Press the arrows on the "Z/T UNIT" buttons to set the timer
- Press T-SET to start the count-down
- Press any button to stop the timer
- When the countdown finishes and the display shows "00:00", alarm starts beeping for 60 times. The timer turns automatically off
- Max time span: 99:59

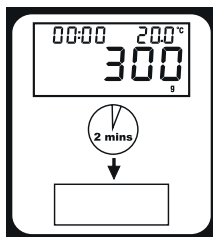
HOW TO GET THE ROOM TEMPERATURE

The display shows the current room temperature on the upper right corner.

Temperature range: 0 ~+40°

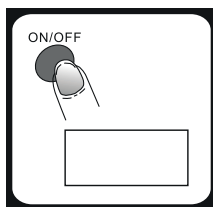
Division: 0.5°

AUTO SHUT-OFF



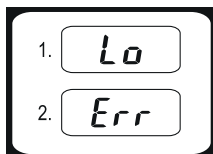
The scale turns off after 2 minutes of no-use.

MANUAL SHUT-OFF



To maximize batteries life, always press ON/OFF to turn the scale off after use.

SYMBOLS ON DISPLAY



1. Low batteries: replace them.
2. Overloading: remove the weight. The max capacity is printed on the scale.



- Alarm
- TARE** Tare Weight
- Negative Value
- ZERO** Zero Weight
- Alarm Timer
- Kg** Kilograms
- g** Grams
- lb** Pounds
- oz** Ounces
- °C/°F** Temperature

CLEANING AND MAINTENANCE

Never dip the base of the scale into water. Please clean the appliance with a damp and soft cloth avoiding any water seepage inside the scale. Do not use chemical detergents. Clean the scale and bowl immediately after contact with fat, vinegar and strongly flavoured/colored food. Avoid contact with acid citrus juices.

The bowl can be washed but always remove it from the base before cleaning.

It is advisable to store the scale in a clean place. Dust, dirt, moisture, vibration, air currents, can all cause an adverse effect on the reliability and accuracy of your scale.

RATING LABEL





INFORMATION TO USERS according to Legislative Decree No. 49 of March 14, 2014 " 2012/19/UE Implementation of the Directive on Waste Electrical and Electronic Equipment (WEEE) "The crossed-out dustbin symbol indicates that the product at the end of its life must be collected separately from other waste. The user should, therefore, take the equipment with the essential components at the end of its useful life to the separate collection center of electronic and electrical waste, or return it to the retailer when purchasing new equipment of equivalent type, in ratio of one to one, or one to zero for devices with larger side less than 25 CM. The separate collection for the decommissioned equipment for recycling, treatment and environmentally compatible disposal contributes to avoid possible negative effects on the environment and human health and promotes recycling of the materials. Improper disposal of the product by the user entails the application of administrative sanctions according to Legislative Decree No. 49 of 14 March 2014



The batteries used in this device must be disposed of in the special bins at the end of their life. Please inform yourself about the local rules on separate collection of batteries. The correct disposal of batteries helps preventing potentially negative consequences on the environment and human health.



The product is made conforming with all the applicable European regulations

NOTA: Specifications and designs are based on the latest information available at the time of printing and subject to change without notice.

innoliving

Innoliving Spa
Via Merloni, 2/B
60131 Ancona Italy
Tel 071.2133550
www.innoliving.it

MADE IN CHINA



Rev.04_12.2021